

Contech Pro... erfolgreich anders



Die Contech Pro AG ist Hersteller und Distributor für passive Netzwerk- und Kommunikationstechnik mit Sitz in Pfy in der Schweiz, Verkaufsbüro in Stuttgart/Deutschland sowie Produktionsstätten in der Schweiz, Deutschland und Italien. Als Unternehmen, das sich mit Entwicklung, Herstellung, Vertrieb und Serviceleistungen für die passive Netzwerk- und Kommunikationstechnik in den verschiedensten Anwendungsbereichen befasst, bietet Contech ein umfangreiches Sortiment in den Bereichen Lichtwellenleiter (Fiber Optic), Datentechnik (Twisted Pair), Telekommunikation sowie Netzwerk- und Serverschränke.

Als junges, dynamisches Unternehmen liefert die Contech qualitativ hochstehende und innovative Produkte mit einem interessanten Preis-/Leistungsverhältnis. Unter den Markenbezeichnungen FiberPro®, VarioPro®, ProPatch®, ProVoice® und ProRack® stellt Contech ein breites Sortiment an erstklassigen Produkten in der Schweiz her.



Lichtwellenleiter (Fiber Optic)

Fiber Optic Kabel:

- Verlegekabel (Meterware): Aussen-, Universal- und Innenkabel
- Konfektionierte Bündelader- und Breakoutkabel
- Kabeltrommeln



FiberPro® Spleiss-, Verteiler- und Breakoutboxen 19"/10"

- FiberPro® Spleiss-, Verteiler- und Breakoutboxen ALU 19" und 10": E2000, LC Duplex, SC Duplex, SC Simplex und ST Duplex, für Festeinbau und mit Teleskop-Überauszug in Edelstahl. Auch als Hybridboxen in gemischter Ausführung lieferbar. Modular, ausbaubar.



VarioPro® Universalbox (Consolidation Point)

- VarioPro®, die Universalbox als Consolidationpoint für verschiedenste Verwendungszwecke: Spleiss-, Verteiler- und Breakoutbox. Patchpanel CAT. 6, Voicepanel CAT. 3, Box für Universalmodule Keystone, Reichle & De-Massari, BTR, Dätwyler, Rutenbeck und viele andere. Auch als Hybridbox wie zum Beispiel Spleissbox und Patchpanel CAT. 6, usw.



FiberPro® Wand- und Aufputzgehäuse

- FiberPro® Wand- und Aufputzgehäuse als Spleiss-, Verteiler- und Durchspleissboxen für 2 bis 576 Fasern, E2000, LC Duplex, SC Duplex, SC Simplex und ST Duplex
- FiberPro® Kunststoffboxen als Spleiss- und Verteilerboxen für Ausseneinsatz, IP68, E2000, LC Duplex, SC Duplex, SC Simplex und ST Duplex



FiberPro® Wandauslassdosen Fiber-to-the-Home

- FiberPro® Wandauslassdosen Fiber-to-the-Home, E2000, LC Duplex, LC Simplex, SC Duplex, SC Simplex und ST Duplex

FiberPro® Hutschienenboxen

- FiberPro® Hutschienenboxen für 2 - 24 Fasern, als Spleiss- und Verteilerboxen für vorkonfektionierte Bündeladerkabel, E2000, LC Duplex, SC Duplex, SC Simplex und ST Duplex



Fiber Optic Patchkabel

- Duplex-Patchkabel Fig. 8 und Fig. 0 in allen verfügbaren Steckerausführungen, auch als Hybridkabel, in jeder gewünschten Länge
- Simplex-Patchkabel in allen verfügbaren Steckerausführungen, auch als Hybridkabel, in jeder gewünschten Länge

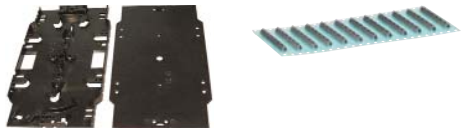


Contech Pro... erfolgreich anders



FiberPro® Pigtails, Kupplungen, Zubehör

- Pigtails LC, SC und ST in erstklassiger Ausführung, easy-strip, LSZH oder PVC
- Pigtails E2000 Original Reichle & De-Massari
- Kupplungen (Mittelstücke) LC Simplex, Duplex und Quad, SC Duplex und Simplex, ST und ST Duplex
- Kupplungen E2000 Original Reichle & De-Massari
- Kupplungen LC Duplex mit Laserschutz Original Reichle & De-Massari



FiberPro® Spleisszubehör

- Spleisskassetten
- Spleisshalter
- Crimp- und Schrumpfspleisschutz
- PG- und M-Verschraubungen
- Blindabdeckungen



Werkzeuge, Test- und Prüfgeräte, Vorlauffaserboxen

- Abmantler
- Zangen
- Laser Pointer
- Steckprüfgeräte
- Vorlauffaserboxen

Datentechnik (Twisted Pair)

Patchpanel:

- ProPatch® Patchpanel 10"/19" CAT. 5e und CAT. 6, fertig bestückt
- Patchpanel für Desktop und Wandmontage, fertig bestückt
- ProPatch® Patchpanel 10"/19", leer, für Universalmodule Keystone, Reichle & De-Massari, BTR, Dätwyler, Rutenbeck und viele andere



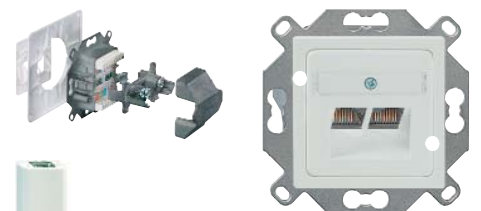
Universalmodule real CAT. 6a:

- Rutenbeck Universalmodule für Keystone und BTR-Ausschnitte
- Rutenbeck Patchpanel für Universalmodule
- Modularanschlussdosen für Universalmodule von Rutenbeck



Anschlussdosen CAT. 5/CAT. 6:

- Rutenbeck Anschlussdosen real CAT. 6a, CAT. 6 und CAT. 5
- UP-Dosen mit Adapter für FELLER EDIZIOduse
- Rutenbeck Anschlussdosen für Kanaleinbau



Rutenbeck homefibre® POF Verkabelungssysteme:

- POF Steckdosenadapter
- POF Kabeladapter
- POF Switches und REG-Lösungen
- POF Kabel



Testgeräte:

- Leitungs- und Qualifizierungstester



Werkzeuge:

- Anlegewerkzeuge
- Präzisions-Seitenschneider
- Abisolierer
- Crimpzangen

Contech Pro... erfolgreich anders

Patchkabel CAT. 5/CAT. 6:

- ProPatch® Patchkabel CAT. 5 und CAT. 6, mit gespritzter Tülle in verschiedenen Farben und Längen
- Patchkabel CAT. 5 und CAT. 6, mit konfektionierter Tülle in verschiedenen Farben und Längen



Installations- und Verlegekabel:

- Installations- und Verlegekabel CAT. 5, CAT. 6 und CAT. 7 als Ring- und Meterware oder in Boxen



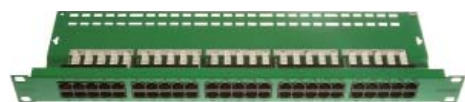
Adapter, Module, Kupplungen:

- Adapter für Cables sharing
- Installationskabel-Verbindungsmodule
- Einfach-Verbindungsmodule
- T-Adapter
- Verbinder und Verteiler
- Kupplungen



RJ45 Stecker und Knickschutztüllen:

- RJ45 Stecker
- RJ45 Knickschutztüllen



Telekommunikation

ProVoice® Voicepanel CAT. 3:

- ProVoice® Voicepanel CAT. 3 ALU 19" mit 25 oder 50 Ports, eloxiert oder grün pulverbeschichtet
- ProVoice® Voicepanel CAT. 3 ALU 10" mit 10 Ports, eloxiert

Anschlussdosen:

- Rutenbeck Anschlussdosen mit Schraubkontakten

ISDN- und Telefonkabel:

- ISDN Patchkabel RJ45/RJ45, grün
- ISDN Verlängerungskabel
- ISDN Y-Kabel
- ISDN Anschlusskabel
- Modular Verlängerungskabel
- Adapterkabel
- Hörerkabel
- Untangler
- Telefonkabel RJ11 / T+T83 / T+T89

Stecker, Kabel auf Rollen:

- Modularstecker für Flachband- und Rundkabel, RJ11, RJ12, RJ14 und RJ45
- Flachbandkabel als Rolle oder auf Spule
- Rundkabel mit starrem Innenleiter

Werkzeuge:

- Anlegewerkzeuge
- Seitenschneider
- Abisolierer
- Crimpzangen



Contech Pro... erfolgreich anders



Telefunktion

Rutenbeck Fernschalt- und Störmeldegeräte:

- Analog, ISDN, GSM oder mit GPS Empfänger
- Je nach Modell mit vielen Alarmwähl- und Fernschaltfunktionen
- Notstromversorgungen
- Relaismodule, Starkstromrelais
- Wandmontage oder REG-Lösungen

19" Standschränke, 19"/10" Wandgehäuse

Standschränke 19":

- Netzwerk- und Serverschränke von 15HE bis 45HE, 600 mm oder 800 mm breit, 600 mm, 800 mm, 900 mm oder 1000 mm tief
- Standardschränke oder mit Schutzart IP54, optional mit Kühlaggregat
- Serverschränke
- Netzwerkschrank 8-eckig mit drehbarem Innenteil
- Rollschränke
- Alle Schränke mit vielen Optionen wie Glastüre (Standard), Vollblech- oder perforierter Türe

Wandgehäuse 19"/10":

- Wandgehäuse 19" und 10" in verschiedenen Tiefen
- Spezielle ProRack® Wandgehäuse, platzsparend, für vertikalen Einbau
- ProRack® Wandgehäuse kombiniert, vertikal für 19", horizontal für 10"

Zubehör und Optionen 19"/10":

- Sockel, Stellfüsse und Rollen
- Anreihesätze
- Erdungsschienen
- Steckdosenleisten, Beleuchtung
- Belüftungs- und Kühleinheiten
- Kabelrangierplatten, Kabeldurchführungen, seitliche Kabelrangierbügel, Kabelführungskanäle, Kabelabfangschienen horizontal und vertikal, Kabelführungsplatten
- Rangierkabelwannen
- Blindplatten
- Kabelorganisation für Fiber Optic Patchkabel: Kabelrangierplatten, Überlängenschubladen
- Tablare und Fachböden
- Fachböden ausziehbar
- Dokumenten-Schubladen
- Tastatur-Schubladen
- Auflagewinkel (Schwerlastschienen)
- Türgriffe für KABA-Schliesssysteme
- Montagesets, Montagehilfen



Weitere Produkte:

Wir führen in unserem Sortiment ausserdem aktive Netzwerkkomponenten sowie Produkte der Befestigungstechnik. Bitte verlangen Sie unsere Unterlagen.

Wir kaufen unsere Produkte und Komponenten - soweit möglich - ausschliesslich bei europäische Herstellern ein und möchten damit einen Beitrag an die Sicherung europäischer Arbeitsplätze leisten.

Contech Pro AG

CH-8505 Pfyn, Fabrikstrasse 17

Telefon +41 (52) 397 3131

Fax +41 (52) 397 3139

Verkaufsbüro Deutschland:

D-70173 Stuttgart, Königstrasse 10c

Telefon +49 (711) 222 54485

Fax +49 (711) 222 54200

Web: www.contechpro.ch

Email: info@contechpro.ch